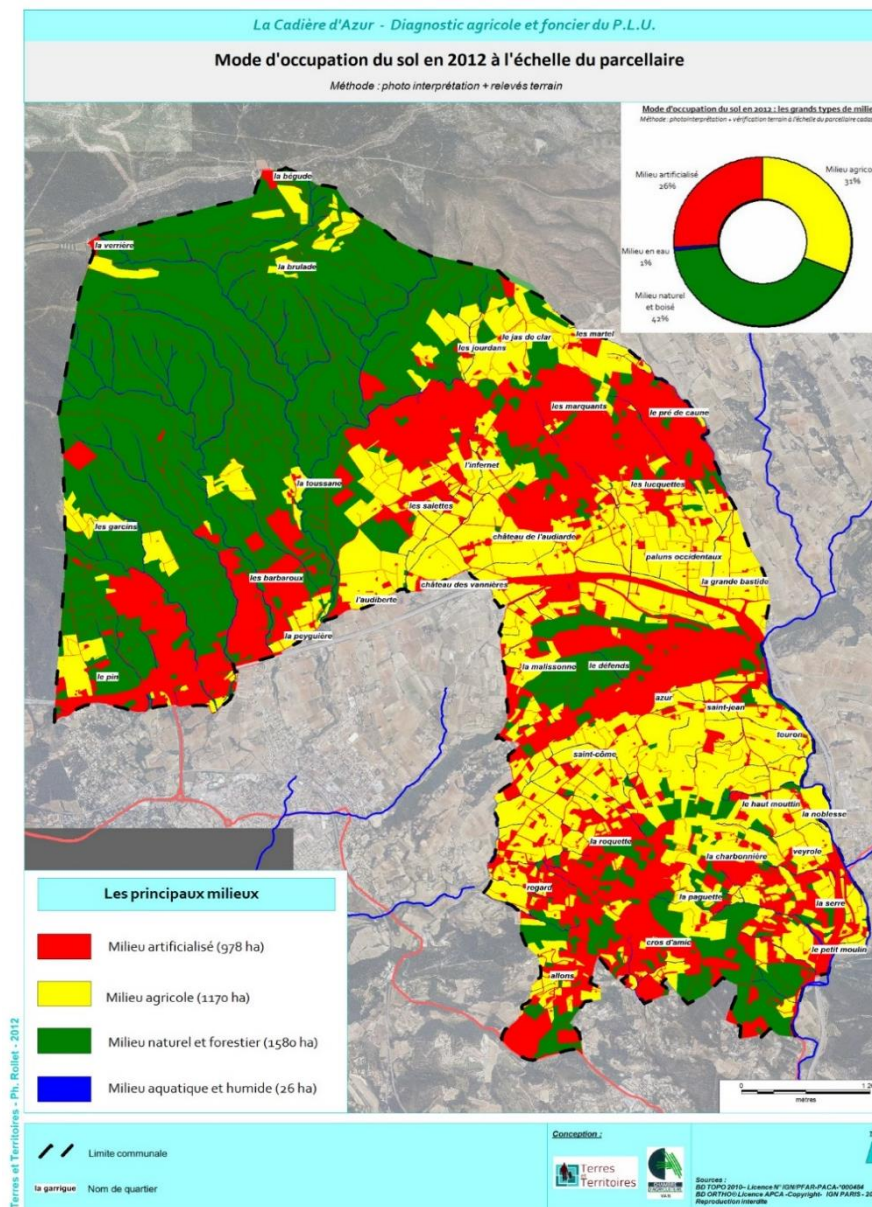
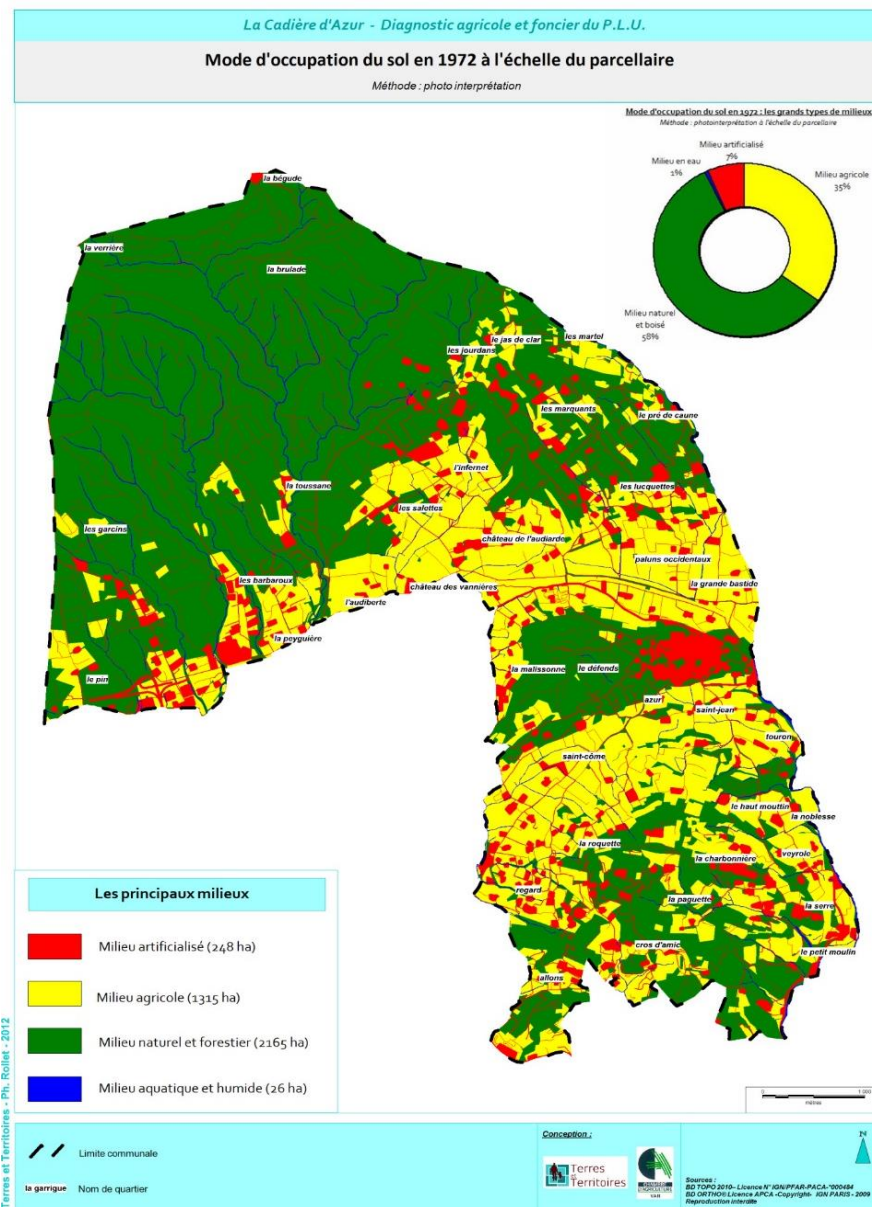




*Révision du Plan d'Occupation des Sols (POS) valant élaboration du Plan Local d'Urbanisme (PLU)
Commune de la Cadière d'azur (83)*

Réunion PPA – synthèse du volet agricole et foncier - 03 Juillet 2014

UN TERRITOIRE COMMUNAL QUI S'EST BEAUCOUP ARTIFICIALISÉ ENTRE 1972 ET 2012



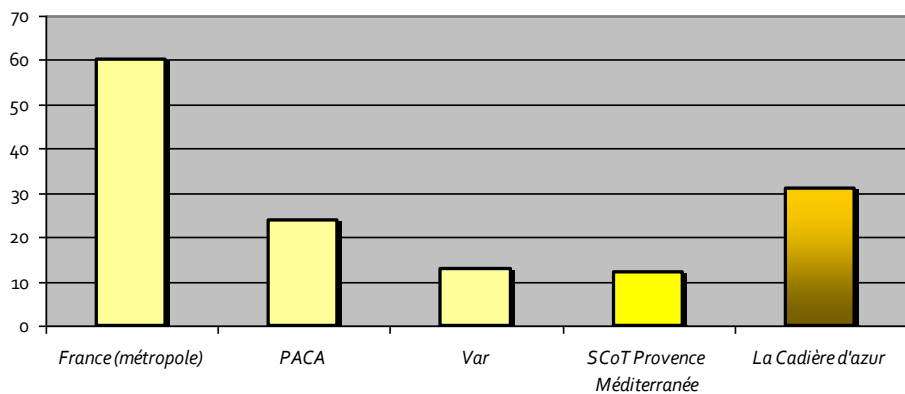
Une artificialisation du territoire opérée aux dépens des espaces agricoles (pour 300 ha environ) et des espaces de nature (pour plus de 430 ha), soit un **rythme de consommation annuel de l'ordre de = 18 ha / an**

UN TERRITOIRE COMMUNAL ENCORE TRÈS AGRICOLE...MALGRÉ UNE PRESSION FONCIÈRE EXACERBÉE !

1/3 du territoire communal exploité en 2012
 (= une des communes les plus agricoles du SCoT PM)

Part occupée par l'agriculture à l'échelle de plusieurs territoires en 2012 (en %)

Sources : CAB3 et Terres et Territoires



Une régression modérée des terres entre 1972 et 2012 : de 1300 ha (35 %) à 1170 ha (31 %) soit une chute de 11 %

Une artificialisation aux dépens des espaces agricoles ...

300 ha perdus (= rythme de consommation de 7 ha / an)

... partiellement compensée par une conquête agricole au détriment des espaces naturels : 250 ha conquis et 100 ha perdus)

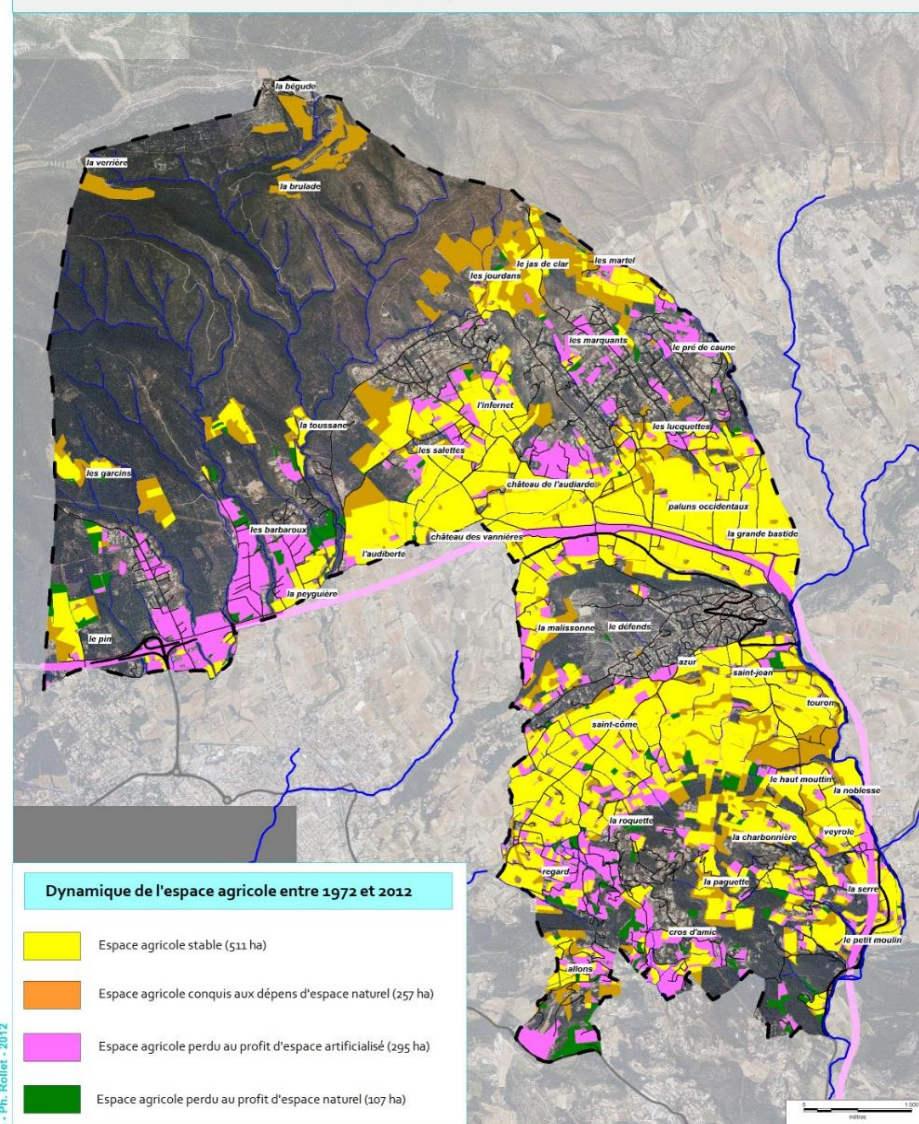
Disparition d' 1/3 des exploitations depuis 1979 / stabilisation globale des surfaces =

Processus de concentration / agrandissement des exploitations

La Cadière d'Azur - Diagnostic agricole et foncier du P.L.U.

Dynamiques agricoles observées entre 1972 et 2012 à l'échelle du parcellaire

Méthode : photo interprétation + relevés terrain

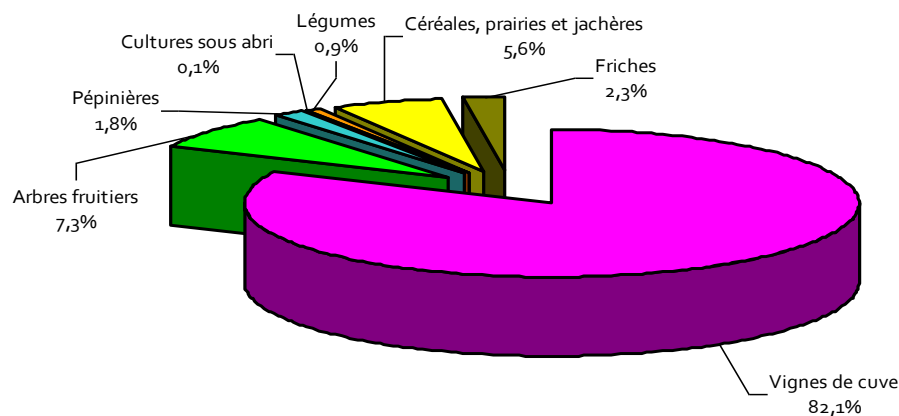


Terres et Territoires - Ph. Rollat - 2012

UN TERRITOIRE AGRICOLE INTÉGRALEMENT CULTIVÉ ET MAJORITAIREMENT OCCUPÉ PAR LA VIGNE

Mode d'occupation du sol agricole décliné selon la nature des productions en 2012

Sources : photointerprétation + vérification terrain



La vigne de cuve : filière phare de la commune

- 82% de la superficie agricole communale (960 ha)
- 97 exploitations professionnelles (MSA 2012)
- Productions à haute valeur ajoutée (AOP Bandol + CDP)
- 2 caves coopératives dynamiques + plusieurs caves particulières
- ➡ **MOTEUR DE L'ECONOMIE AGRICOLE LOCALE (150 UTA)**

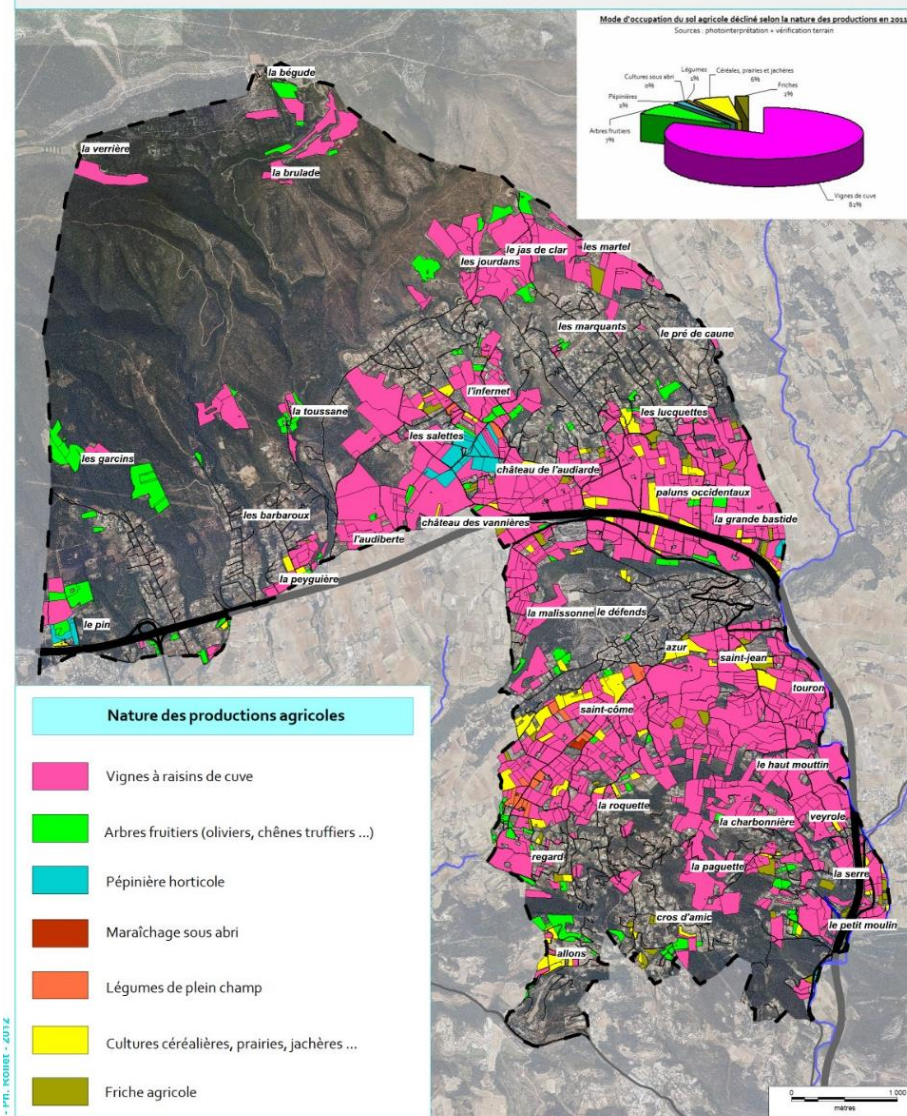
Les autres productions

- 7 % de vergers mais peu de producteurs spécialisés
- Une proportion extrêmement faible de friches : seulement 2%
- Une « poignée » de maraîchers
- 1 important établissement horticole générant plus de 80 ETP

La Cadière d'Azur - Diagnostic agricole et foncier du P.L.U.

Mode d'occupation agricole du sol en 2011 à l'échelle du parcellaire

Méthode : photo interprétation + relevés terrain



TERRES ET TERRITOIRES - P.L. ROBERT - 2012

// Limite communale
 ~ Route primaire
 ~ Route secondaire
 ~ Route tertiaire
 ~ Cours d'eau permanent
 la garrigue Nom de quartier

Conception :



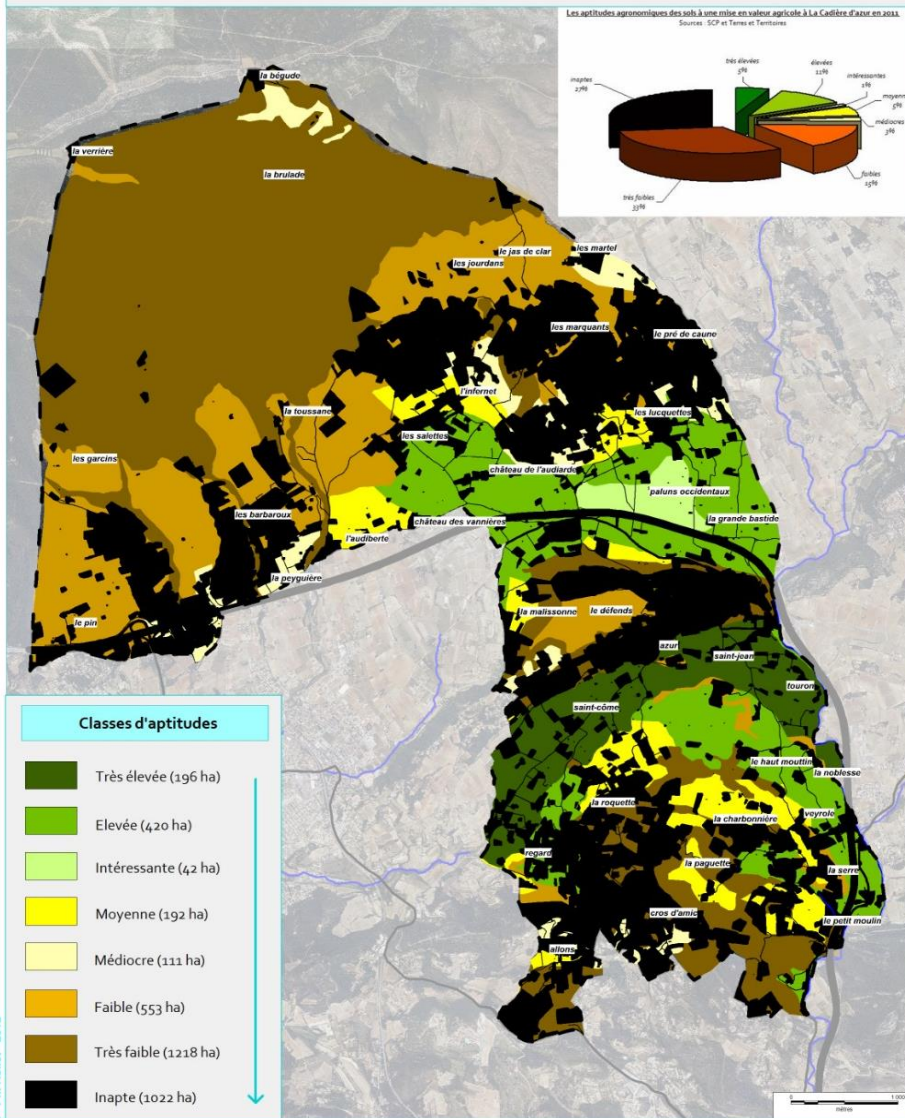
Sources : BD Carthage 2010 - Licence N° 03NPPAR-PACA-200404
BD Ortho 2010 Licence APCA - Copyright - IGN PARIS - 2009
Reproduction interdite

UN TERRITOIRE EN GRANDE PARTIE IRRIGABLE ET DOTÉ D'APTITUDES AGRONOMIQUES TRÈS HÉTÉROGENES

La Cadière d'Azur - Diagnostic agricole et foncier du P.L.U.

Aptitudes agro-pédologiques des sols à une mise en valeur agricole en 2012

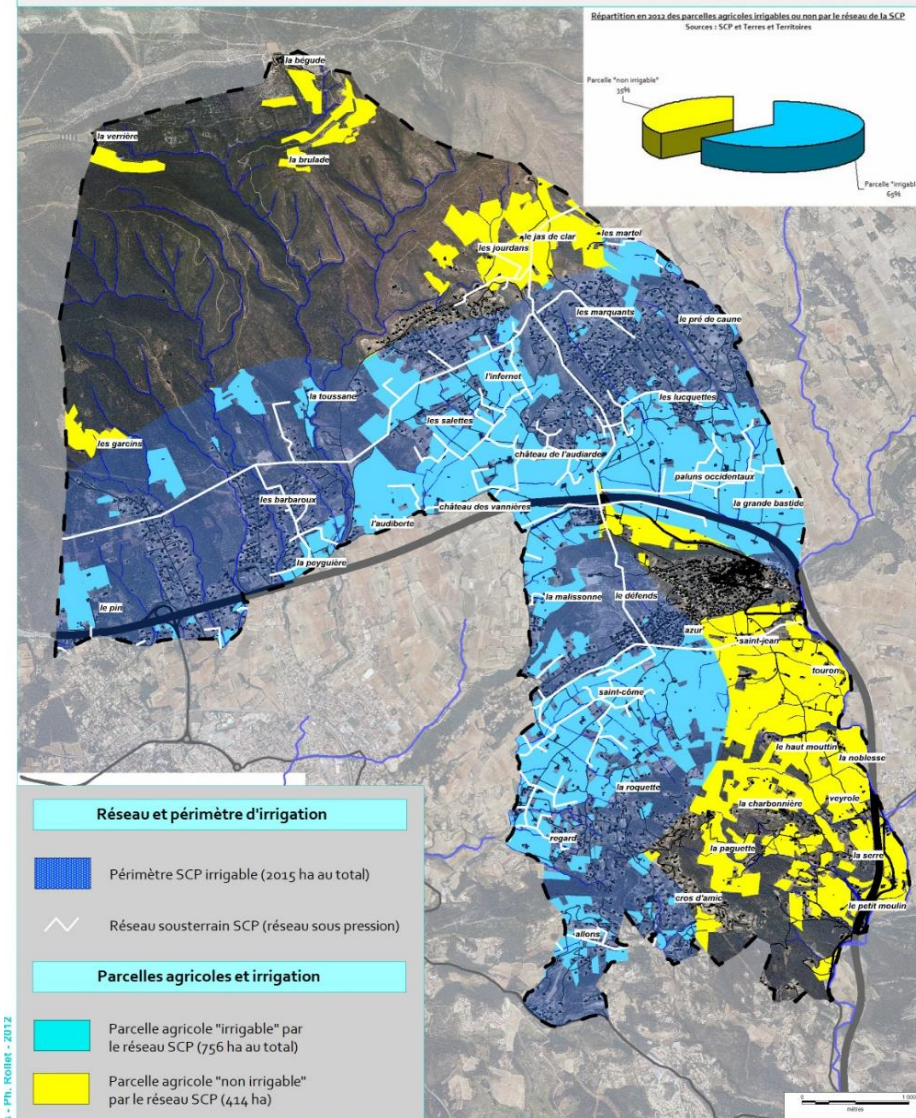
Sources : SCP et Terres et Territoires



La Cadière d'Azur - Diagnostic agricole et foncier du P.L.U.

Accès au réseau d'irrigation sous pression de la SCP en 2012

Sources : SCP et Terres et Territoires

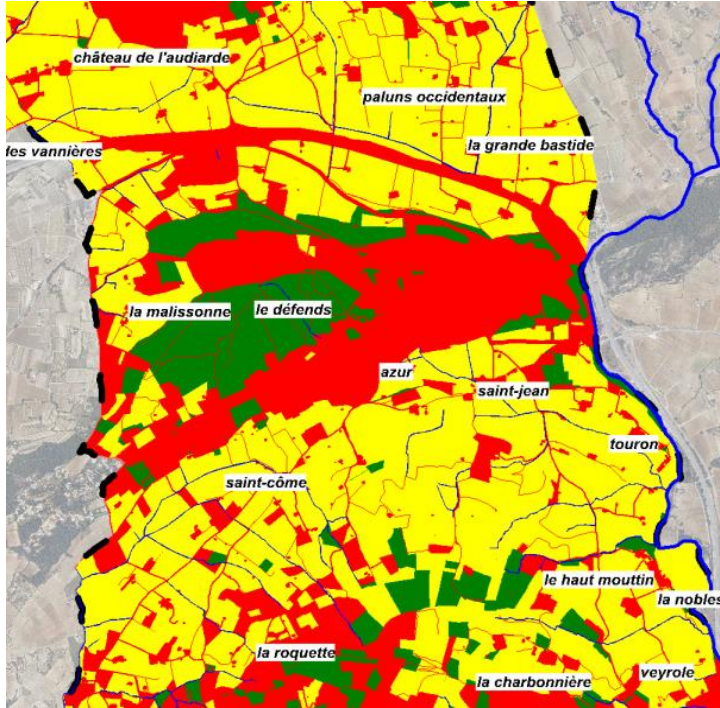


35 % du territoire communal exploitable en 1^{er} lieu par des cultures à hauts rendements (céréales, légumes, vergers...)
Majorité du territoire restant exploitable par des cultures dites « rustiques » : vigne de cuve, oliviers, amandiers,...

... MAIS UN TERRITOIRE AGRICOLE MITÉ, HABITÉ ET SOUMIS A UNE TRÈS FORTE PRESSION HUMAINE

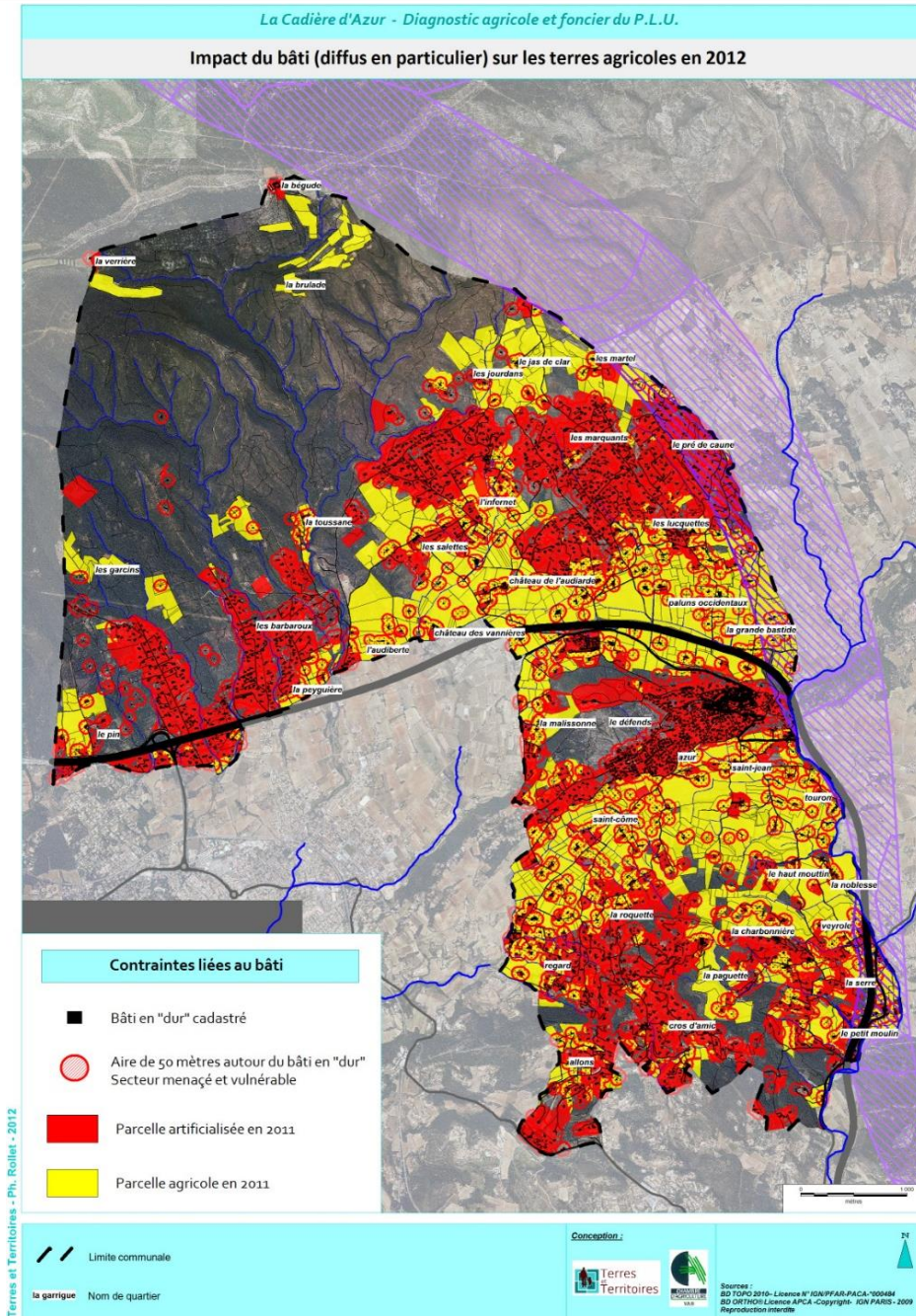
Impact du mitage sur les terres agricoles

Une plaine paraissant compacte mais très fragmentée en son cœur par de nombreuses constructions...



MITAGE + PRESSION HUMAINE = conséquences dévastatrices : allongement temps de parcours, conflits de voisinage et d'usages (contentieux), réglementations traitements,...

Des terres qui résistent néanmoins nettement mieux que les communes voisines pour diverses raisons (politique communale, structuration de la filière viticole, signes de qualité, conjoncture économique, terroir de très bonne qualité,...)



Terres et Territoires - Ph. Rollet - 2012

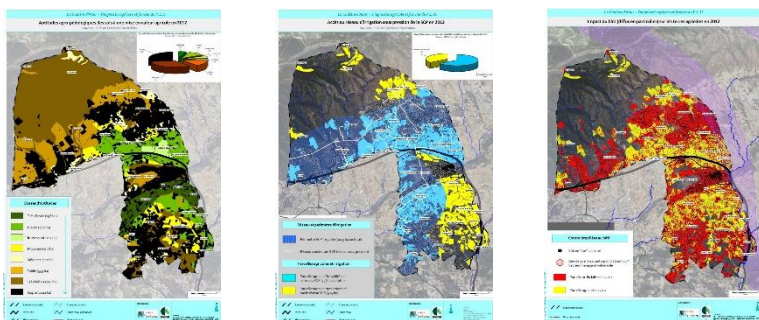
EN RÉSUMÉ : UN TERRITOIRE COMMUNAL DOTÉ D'UN POTENTIEL DE PRODUCTION REMARQUABLE

Territoire rassemblant tous les critères indispensables pour permettre une agriculture productive, de qualité et diversifiée :

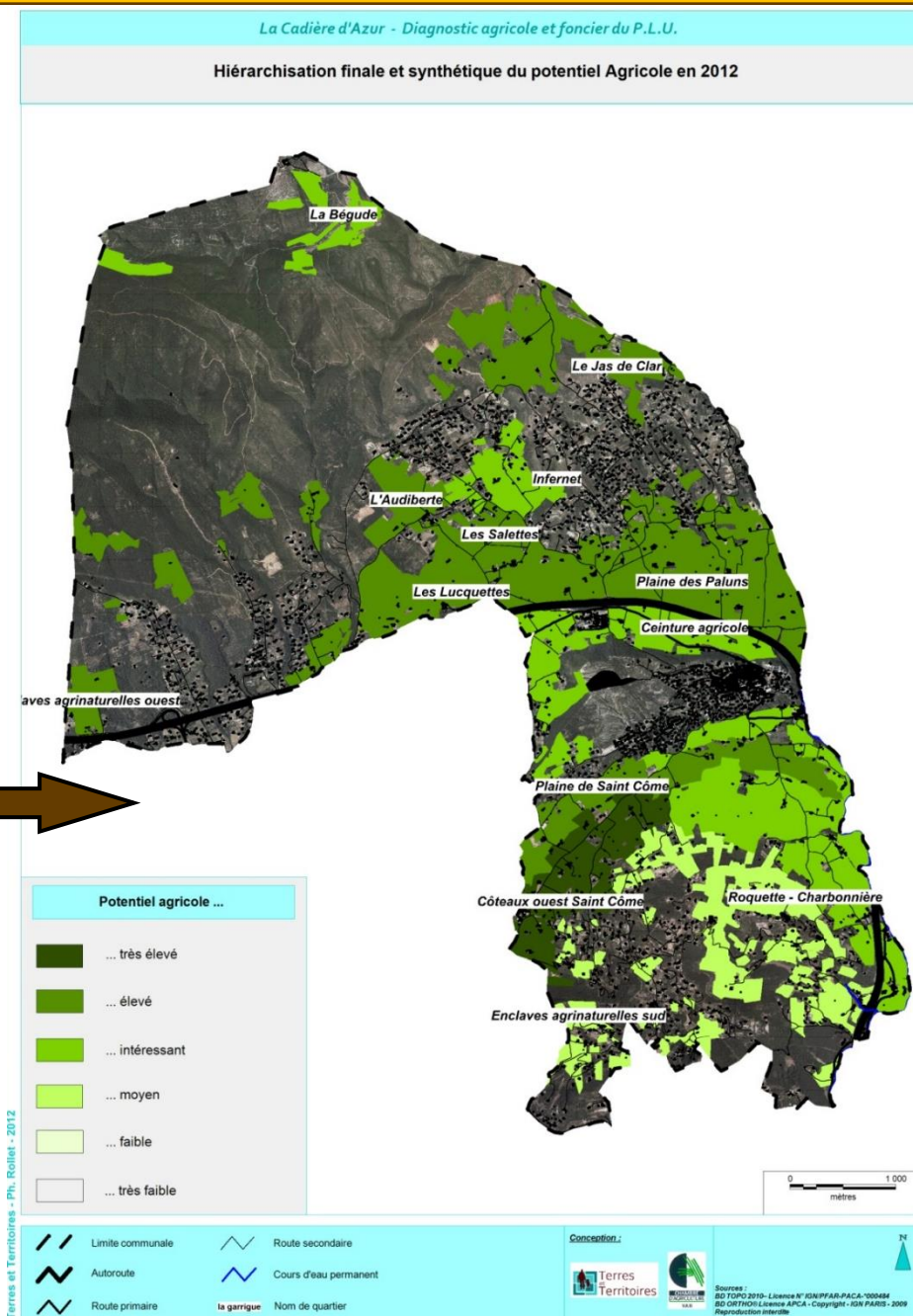
- climat méditerranéen +
- terroirs propices aux cultures à hauts rendements +
- terroirs viticoles exceptionnels (AOP Bandol et CDP) +
- irrigation agricole (équipements SCP)

Seul bémol : degré de mitage des terres + pression foncière

Croisement de l'ensemble des critères afin de déterminer le potentiel et la valeur agricole par quartier



- 8 quartiers dotés d'un potentiel Agricole élevé ou très élevé
- 4 quartiers dotés d'un potentiel intéressant
- 2 quartiers dotés d'un potentiel moyen



LES PRINCIPAUX ENJEUX ET ORIENTATIONS A RETENIR

1. Considérer les terres agricoles comme une vaste zone d'activités économiques ayant sa propre logique de fonctionnement
2. Affirmer et reconnaître le rôle multi fonctionnel de l'agriculture locale
3. Protéger durablement toutes les terres à vocation agricole, les sièges et les sites d'exploitation
4. Instaurer et gérer rigoureusement un PLU rigoureux, stable et durable
5. Accroître le potentiel de production agricole des exploitations par la conquête de nouvelles surfaces cultivables sur des secteurs de nature à faibles enjeux et si impact paysager faible
6. Mettre en cohérence le zonage réglementaire du PLU avec le potentiel agricole réel des terres
7. Encourager voire intervenir afin de diversifier les productions agricoles sur la commune (appui pour développer le maraîchage, le sylvopastoralisme,...)

Accroître le potentiel de production par la conquête de nouvelles surfaces cultivables

Terres et Territoires - Traitement de l'Information Géographique - 2012



La Cadière d'Azur - Volet agricole du P.L.U.

Traduction graphique des principaux enjeux agricoles à inscrire dans le PLU (PADD)

