



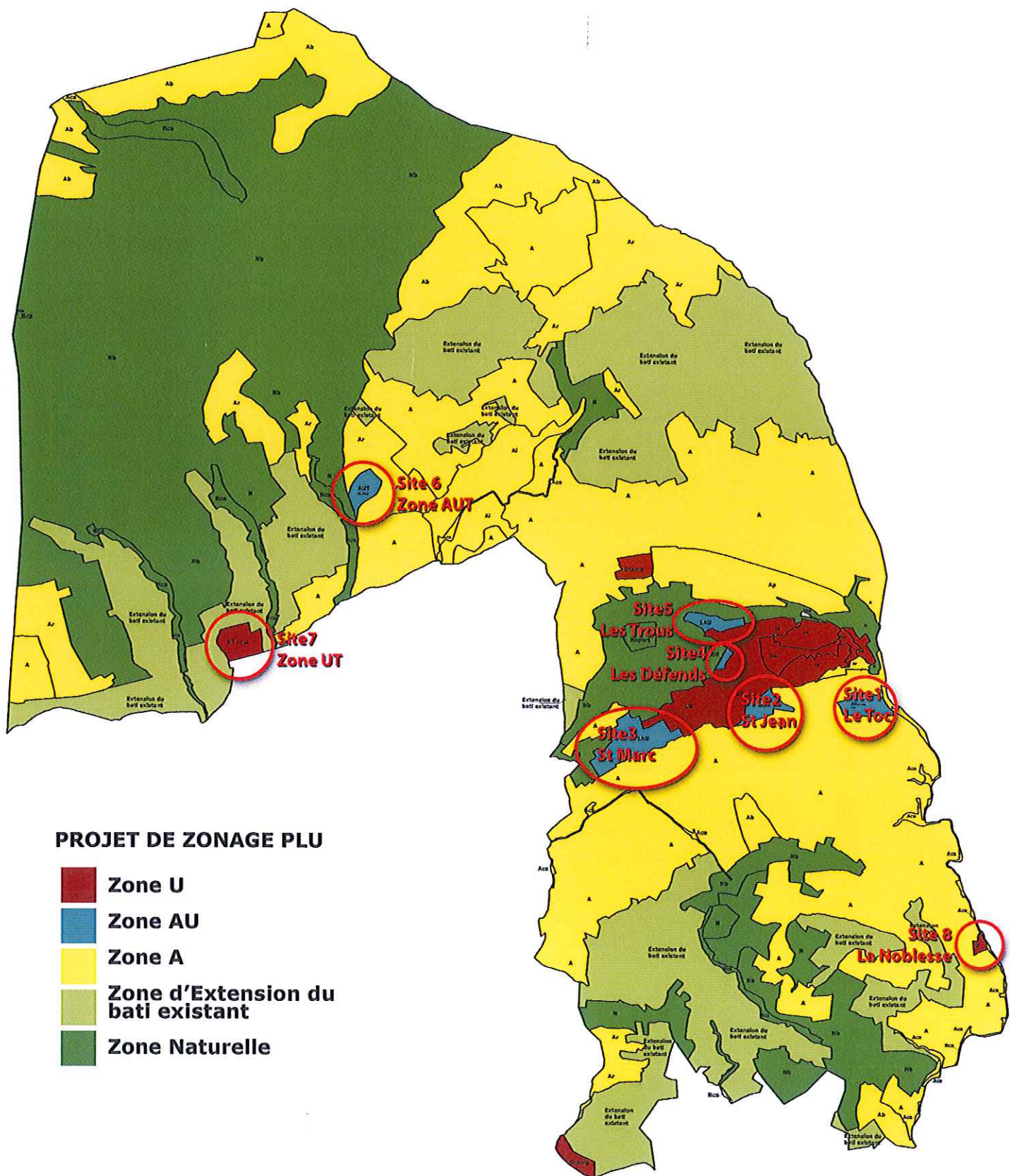
COMMUNE DE LA CADIERE D'AZUR

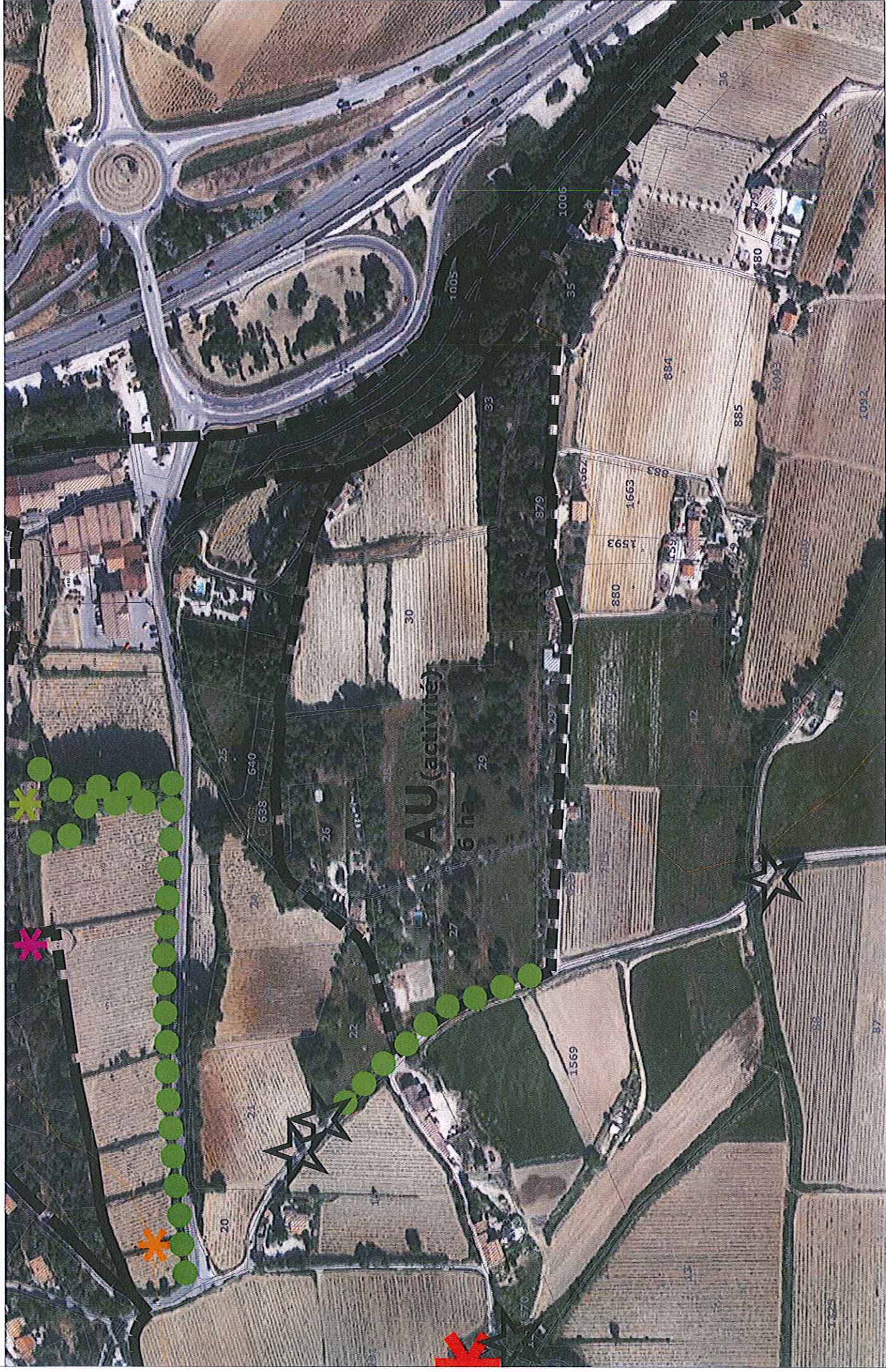
Elaboration du PLU

Réunion de terrain des PPA

Mardi 7 octobre 2014 à 9H00

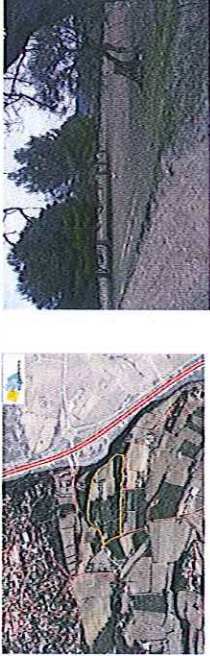
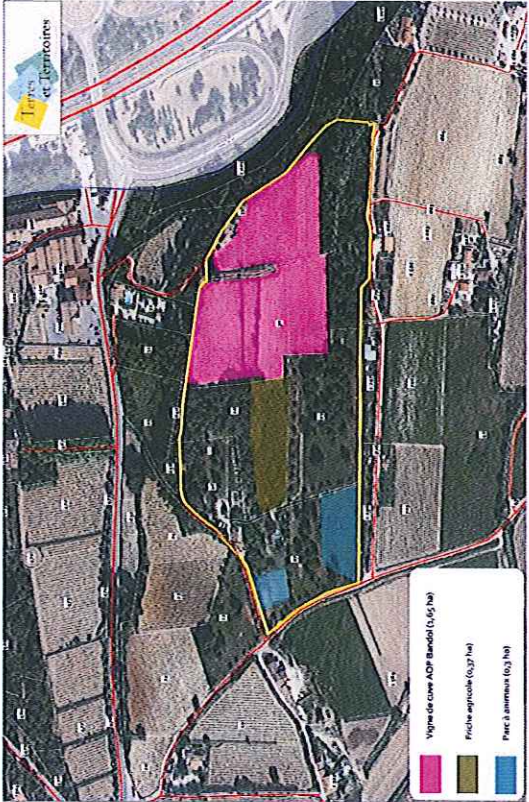
(Portable Mr ARLON - adjoint : 06.99.47.68.60.)





LE TOC

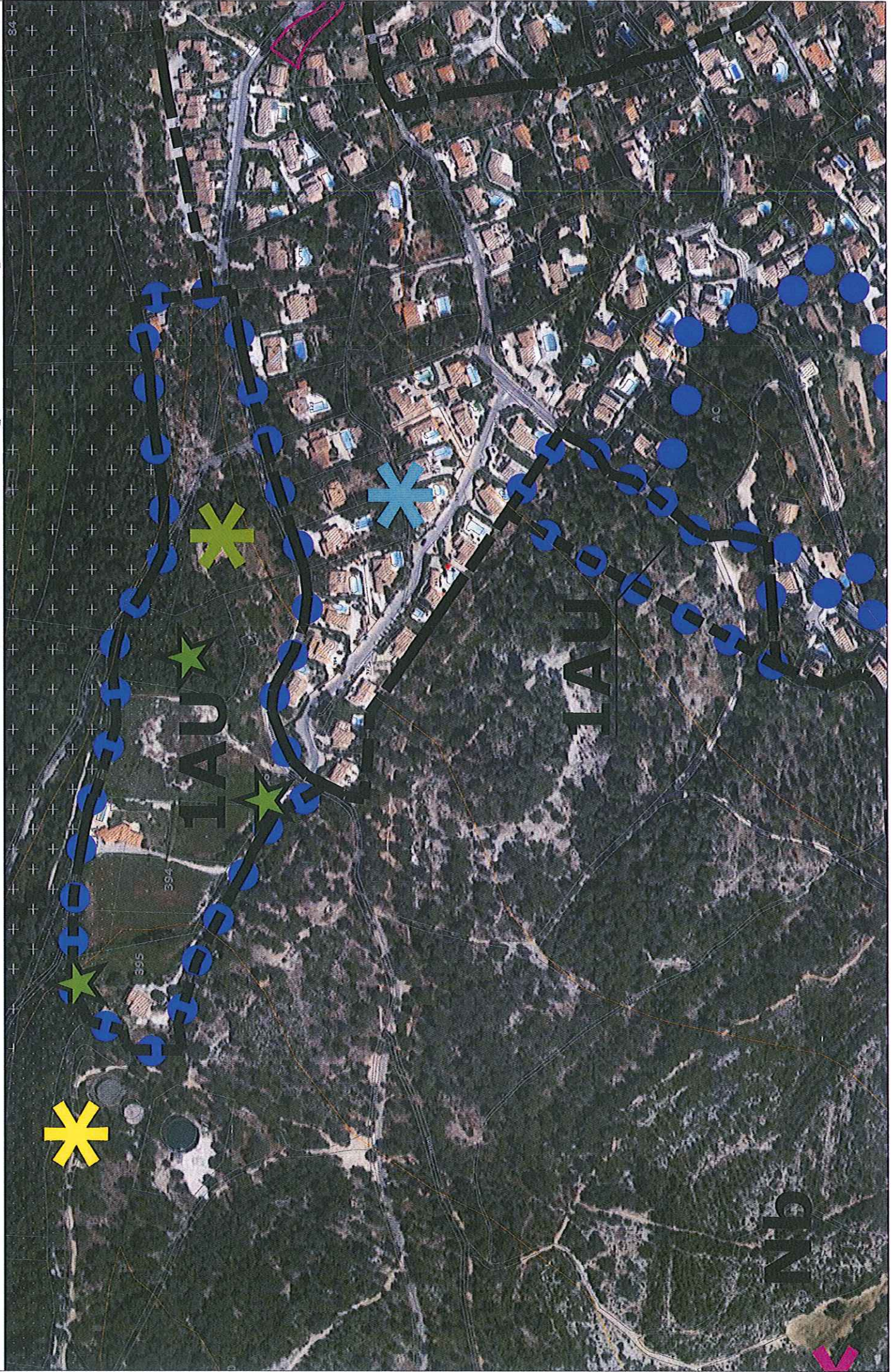
ANALYSE DES IMPACTS SUR L'AGRICULTURE EN 2014

<p>Localisation</p>		<p>Entrée est de la commune – sud-est de l'enveloppe urbaine, à proximité de l'autoroute</p> <p>Secteur limité à l'Est par l'A50, à l'Ouest par le chemin de l'Argile et au Sud par un chemin d'exploitation</p> <p>Superficie périmètre d'étude = 5.7 ha</p>
<p>Zonage en vigueur au POS - Zonage proposé au PLU</p>	<p>NA + NC</p>	<p>AU</p>
<p>Description (potentiel de production agricole) :</p>	<p>Potentiel agronomique très élevé (terres fertiles + terroir inscrit AOC - AOP Bandol sur 95 % de la superficie)</p> <p>Terres non irrigables en 2014</p> <p>Foncier à l'ouest non agricole (agrément) et à l'est agricole exploité et boisé</p> <p>Secteur délimité par des limites physiques assez nettes ; parcelles agricoles isolées et non attenantes à d'autres (= peu de risque d'enclavement pour les îlots agricoles avoisinants en cas d'urbanisation)</p>	
<p>Description (exploitations et activité socio-économique)</p>		<p>Superficie agricole totale (y compris friches) = 2.32 ha, soit 40 % du périmètre</p> <p>Superficie agricole totale exploitée = 1.95 ha, soit 34 % du périmètre</p> <p>Détail productions : 1.65 ha plantés en vigne de cuve, 0.37 ha de friche (vigne à l'abandon) et 0.3 ha d'enclos pour animaux</p> <p>Exploitation des vignes en fermage par le domaine de Pibarnon - Vinification en cave particulière</p> <p>Taux d'impact SAU = 4 % (perte d'1.65 ha en AOC AOP Bandol pour une SAU totale exploitation de 48 ha)</p> <p>Impacts socio-économiques = élevées pour l'exploitation</p>
<p>Niveau d'incidences sur le potentiel de production agricole et viticole</p>	<p>élevées</p>	
<p>Niveau d'incidences sur les exploitations individuelles et l'activité socio-économique</p>	<p>faibles (partie ouest) à élevées (partie exploitée à l'est)</p>	
<p>Synthèse : niveau d'incidences sur l'Agriculture</p>		
<p>Mesures d'évitement - Préconisations</p> <p>Recherche et proposition de terres de même valeur afin de compenser les pertes de récolte</p>		

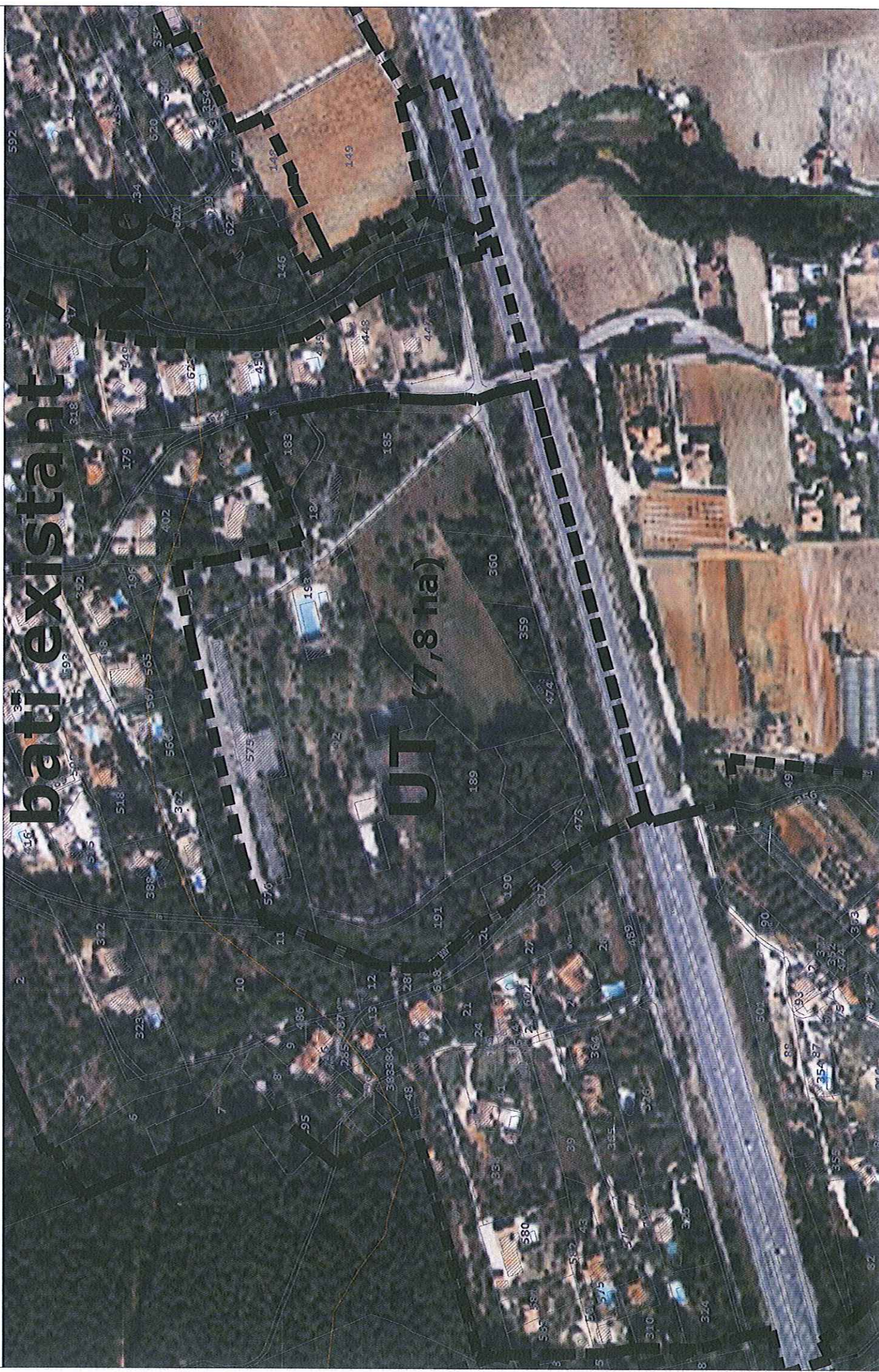


SAINT JEAN		ANALYSE DES IMPACTS SUR L'AGRICULTURE EN 2014	
Localisation			Centre de la commune – sud de l'enveloppe urbaine Secteur limité au Nord et à l'Ouest par la RD266, à l'Est par un chemin et au Sud par le chemin rural de St Jean. Superficie périmètre d'étude = 4,96 ha
Zonage en vigueur au POS - Zonage proposé au PLU	NC	NC	AU
Description (potentiel de production agricole) :	<p>Potentiel agronomique très élevé (terres fertiles + terroir inscrit AOC - AOP Bandol sur 100 % de la superficie) Terres irrigables sur toute sa partie ouest en 2014</p> <p>Espace à dominante agricole mais à l'abandon depuis plusieurs années</p> <p>Ilôt foncier contigu à l'enveloppe urbaine mais aussi situé en continuité de la plaine agricole ; parcelles attenantes à d'autres à l'est ; zones artificialisées au nord et au sud. Peu de risque d'enclave pour les îlots agricoles avoisinants en cas d'urbanisation</p>		
Description (exploitations et activité socio-économique)	 <p>Superficie agricole totale (y compris friches) = 4,07 ha, soit 82 % du périmètre Superficie agricole totale exploitée = 0,68 ha, soit 14 % du périmètre</p> <p>Détail productions : 0,6 ha plantés en vigne de cuve, 2 ha de friches (dont 1,3 ha de friches avancées) et 0,1 ha en potager</p> <p>Aucune exploitation professionnelle exerçant sur le secteur Exploitation / entretien des vignes et du potager par le propriétaire retraité en tant que parcelles de subsistance Récolte apportée à la Cave coopérative pour la vinification</p> <p>Autres terres en friches depuis plusieurs années</p> <p>Impact négligeables car aucune exploitation professionnelle</p>		
Niveau d'incidences sur le potentiel de production agricole et viticole	Très élevées		
Niveau d'incidences sur les exploitations individuelles et l'activité socio-économique	Très faibles		
Synthèse : niveau d'incidences sur l'Agriculture	Modérées à élevées		
Mesures d'évitement - Préconisations			













Limite de zone ou de secteur

UA

Nom de zone

UBa

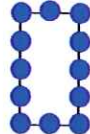
Nom de secteur



Espace Boisé Classé
à conserver ou à créer



Emplacement réservé
pour équipement ou ouvrage public
N° d'opération.



Servitude logement social

**Éléments remarquables identifiés
au titre de l'article L.123-1-5 III-2°**

Patrimoine bâti



Monument historique



Eglise et chapelle



Oratoires



Patrimoine lié à l'eau



Bati ancien dont la silhouette est
remarquable dans le paysage



Bati vernaculaire/Four à cade/
Four à chaux



Bati ancien

Patrimoine végétal et écologique



Arbre isolé



Gîte anthropique



Haie ou alignement



Corridors de transit